



I riduttori (moltiplicatori) della serie RM sono espressamente studiati per l'accoppiamento a motori diesel e consentono l'azionamento di un utilizzatore (pompa acqua, compressore, ventilatore, etc.) che richieda un regime di rotazione in entrata diverso da quello ottimale del motore.

I riduttori possono essere equipaggiati, nel caso di montaggio diretto sul motore diesel, con:

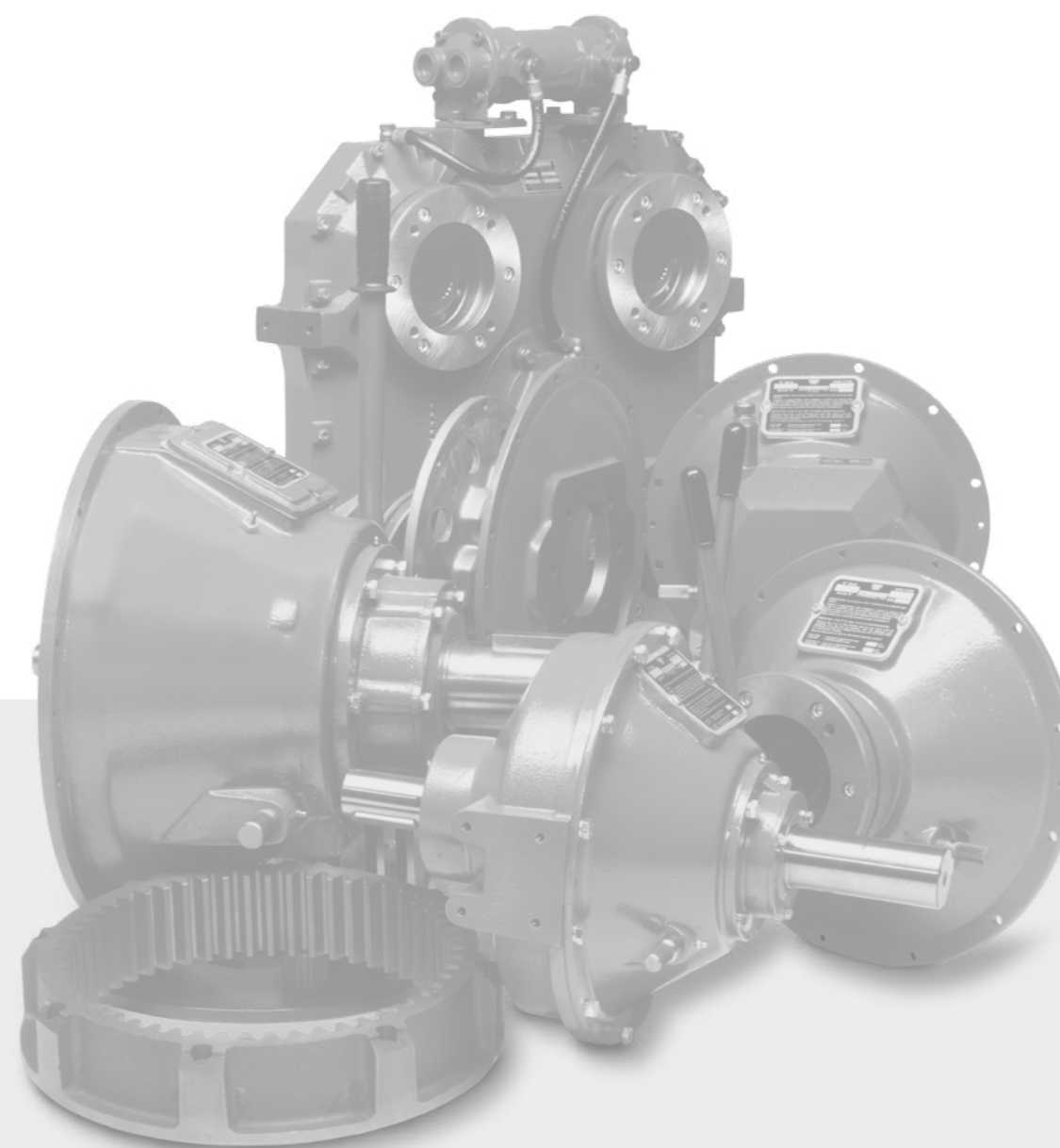
- frizione industriale (BD) con campana SAE;
- campana SAE e giunto elastico o rigido (GE, GR).

RM gearboxes have been specially designed to couple diesel engines; they allow to operate an utilizer (water pump, compressor, fan...) requiring an input speed different from the diesel engine speed.

RM gearboxes may be equipped for close coupling to diesel engines with:

- overcenter clutch (BD) with SAE housing;
- SAE housing and rigid or flexible coupling (GR, GE).

Modello Type	Campane SAE Housing SAE		Volano SAE Flywheel SAE	Potenza Max Max Power	
				kW	
RM20	4	5	6"½	15	
RM45	3	4	5	6"½ - 7"½ - 8"	30
RM70	3	4	10"	48	
RM100	3	4	10" - 11"½	75	
RM120	1	2	3	11"½	150
RM150	1	2	3	11"½ - 14"	200



Trasmissioni industriali
Industrial transmissions



I dati riportati nella seguente pubblicazione non sono impegnativi. Twin Disc srl si riserva di apportare modifiche senza preavviso.
The data reported in this catalogue are not binding. Twin Disc srl reserves the right to change specifications without notice.



TWIN DISC S.r.l.
Via S. Cristoforo, 131 - 40017 S. M. Decima (BO) - ITALIA
Tel. 0039.051/6819711 - Fax 0039.051/6824234 - 6825814
info.technodrive@twindisc.com
www.twindisc.com - www.twindisc.it

grafica e stampa: hershel.it

CGIND 03-16

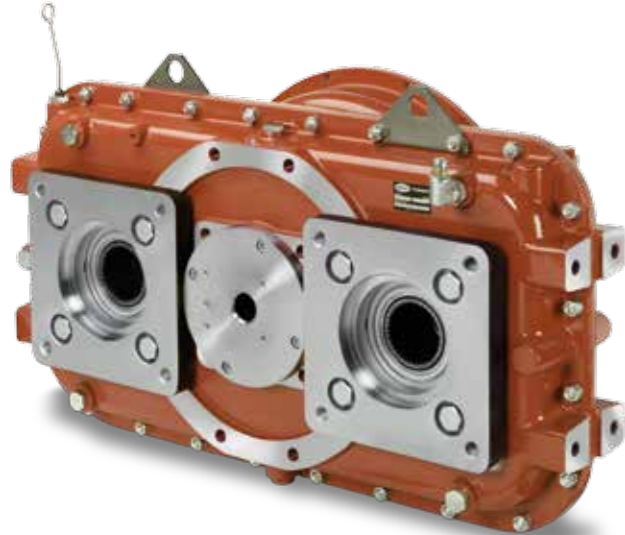
WE PUT HORSEPOWER TO WORK®

Accoppiatori // Pump Drives



- Disponibili in una ampia scelta di rapporti di moltiplicazione e riduzione
- Disegno modulare
- Disponibili in svariate configurazioni di entrata:
 - con campana e giunto e con frizione per accoppiamento a motori diesel
 - con montaggio indipendente o con frizione

- Available in a wide variety of gear ratios, including both speed increasing and reducing configurations
- Modular design
- Several input options, including a rubber block drive or clutch to match SAE engine flywheel dimensions
- Independent mounting is also an option, both direct and with a clutch



Modello Type	Coppia Max Entrata Max Input Torque Nm	Potenza Max Entrata Max Input Power kW
--------------	--	--

*Accoppiatori ad una uscita // Single pad

AM110	540	180
-------	-----	-----

*Accoppiatori a due uscite // Dual pad

AM216	630	205
AM220	1080	355
AM230	1620	430
AM232	2300	565
AM270	3500	700

*Accoppiatori a tre uscite // Three pad

AM320	630	205
AM330	1080	355
AM345	1620	430
AM365	2900	670
AM370	3500	700

*Accoppiatori a quattro uscite // Four pad

AM450	2600	640
AM480	3800	700
AM481	5500	850

*Indicazioni relative al rapporto 1:1
*Rating based upon 1:1 ratio

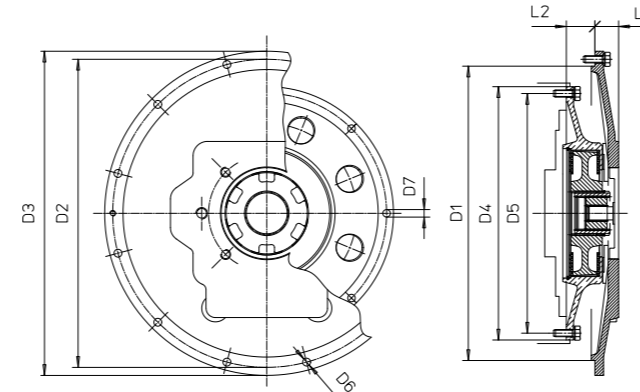


Campane e giunti // Hydraulic pump direct drive



Con una vasta disponibilità di campane e giunti, siamo in grado di offrire kit completi per l'accoppiamento di una qualsiasi pompa idraulica con flangiatura SAE, ISO, CETOP, ad un motore Diesel provvisto di campana copri-volano e volano a norma SAE.

Thanks to the availability of bell housings and couplings, Technodrive can offer a complete kit to couple a wide range of hydraulic pumps having SAE, ISO or CEOP flanging to Diesel engines equipped with flywheel-housing and flywheel according to SAE specifications.



Campana // Bell Housing							Giunto // Coupling							
SAE	D1	D2	D3	D6	L1		SAE	D4	D5	L2	D7	cont.	int.	RPM
SAE1	511.2	530.2	552	12	50	/	6"½	215.19	200	30.2	9	300	400	4000
SAE2	447.7	466.7	489	11	50	/	7"½	241.3	222.3	30.2	9	300	400	4000
SAE3	409.6	428.6	451	11	33	50	8"	263.5	244.5	61.9	11	300	400	4000
SAE4	361.9	381	403	11	33	50	10"	314.3	295.3	53.8	11	300	400	4000
SAE5	314.3	333.4	356	11	35.5	50	11"½	352.4	333.4	39.6	11	650	850	3500



Frizioni idrauliche // Hydraulic pto



PFI60 - PFI120

Frizioni a dischi multipli a comando idraulico con attuatore meccanico o elettrico 12 o 24V per comando a distanza.

Versions: entrata con albero cilindrico; uscita con albero cilindrico o con presa per pompa idraulica. Possibilità di montaggio indipendente o con campana SAE 3-2-1.

PFI60 Coppia Max // Max Torque: 600 Nm

PFI120 Coppia Max // Max Torque: 1200 Nm

PFI60 - PFI120

Multiple disc clutch in oil bath hydraulically operated with mechanical or 12V or 24V electric selector for remote control.

Versions: input cylindrical shaft; output cylindrical shaft or female splined shaft for hydraulic pump connection. SAE 3-2-1 housing or free standing mounting possibilities.

Frizioni meccaniche // Mechanical ptos



Utilizzabili in svariate applicazioni dove esiste la necessità di disinserire il moto dal motore all'utilizzatore. Accoppiabili a motori diesel con flangiature SAE (BD) o con montaggio indipendente (BDS). La Gamma comprende frizioni monodisco da 6"½, 7"½, 8", 10", 11"½, frizioni bidisco da 11"½ e 14", frizioni tridisco da 11"½, 14" e 18", in grado di coprire un campo di potenze da 15 a 700 kW. I modelli 11"½ e 14" possono essere fornite con uscita idonea al montaggio diretto di pompe idrauliche (BDP, BDSP).

Suitable to many industrial applications where there is a need to disengage the driven unit from the engine. Suitable to direct fitting to diesel engines with SAE back end (BD) or for freestanding applications (BDS). Available sizes: single plate 6"½, 7"½, 8", 10", 11"½, double plate 11"½, 14", triple plate 11"½, 14", 18", suitable to 15 to 700 kW. 11"½ and 14" models are also available with female output suitable to direct fitting of hydraulic pumps (BDP, BDSP).



Modello Type	Campane SAE Housing SAE		Coppia Max Max Torque Nm	Volano SAE Flywheel SAE
	BD110	4	5	170
BD112	4	3	200	7"½ - 8"
BD118	4	3	240	8"
BD130	4	3	330	10"
BD145	4	3	450	11"½
BD290	3	2	880	11"½
BD390	3	2	1320	11"½
BD2200	1		1960	14"
BD3300	1		2940	14"
BD3500	0		4150	18"