



Manual de Instruções para Controle Remoto RECON Vetus

Em caso dúvidas na instalação após a leitura do manual, favor entrar em contato com nosso departamento técnico através do telefone ou email:

- **(11) 3477-5655**
- **email: atendimento@marineoffice.com.br**

Horários de atendimento:

Segunda-feira à quinta-feira: 8h – 18h

Sexta-feira: 8h – 17h

Rua Anhaia 982, Bom Retiro – SP

www.marineoffice.com.br

Introdução

Quando uma bomba eletro-hidráulica (EHP) for instalada como parte da direção hidráulica, o barco pode ser conduzido por piloto automático ou por meio de um painel com joystick, ou com uma mão com 'interruptor basculante'.

O painel com joystick (EHPJSTA) pode ser montado no painel de instrumentos onde ele serve como o principal controle de direção.

O barco pode ser dirigido a partir de qualquer posição a bordo, usando a mão com 'interruptor basculante' (RECONEHP). Isso então opera como o controle secundário.

Sempre consulte os manuais para o cilindro hidráulico, tubagens, válvulas anti-retorno, unidades de bomba manual, EHP e piloto automático.

Instalação

Painel com joystick

Coloque o painel de controle ao lado da posição de direção. Deve haver um espaço livre mínimo de 50 mm atrás do painel.

O painel possui uma plugue e soquete para instalação

Traga o cabo conector entre o EHP e o painel de controle e conecte o plugue e soquete.

Os cabos do conector com plugue e socket estão disponíveis em vários tamanhos: BP29B

Conecte o cabo ao EHP conforme descrito em 'Instalação elétrica'.

Se for necessário cortar o cabo do conector e depois juntá-lo novamente, assegure-se de que as cores do núcleo correspondam.

N.B.: As cores do núcleo no cabo do conector diferem das dos fios usados no painel!

Controle com 'rocker switch'

Coloque o socket para o plugue de cabo enrolado perto da posição de direção.

Coloque o encaixe de tal forma que a água não possa permanecer nele. Instale um cabo do socket para o EHP.

Coloque um interruptor 'LIGA-DESLIGA' no fio 'positivo' (+) do cabo perto da tomada.

Conecte a tomada, o interruptor "LIGA-DESLIGA" e o EHP conforme descrito em 'Instalação elétrica'.

Instalação elétrica

Consulte os vários 'Exemplos de Instalação' nas páginas 6 e 7 para conectar o painel com joystick ou a mão com 'interruptor basculante' para o EHP e / ou piloto automático.

Coloque um fusível de 2 Amp no fio 'positivo' (+) do circuito de corrente de controle.

Um fusível e um interruptor principal devem ser instalados na fiação "positiva" (+) da fonte de alimentação EHP. Consulte as instruções para o EHP para o tipo de fusível.

Interruptores de fim de curso

Instale os interruptores de fim de curso fornecidos no batente do leme.

Os interruptores de fim de curso devem ser configurados de modo a que o braço do leme encoste no batente do leme mecânico antes do final do movimento do interruptor ser atingido.

Coloque os interruptores de fim de curso com dois parafusos M4. Isso permite uma faixa de ajuste de 2 mm para o interruptor.

Também é possível conectar uma lâmpada de controle aos interruptores de fim de curso

Consulte a página 5 para conectar e ajustar os limites de fim de curso.

Operação

Painel com joystick:

- Ligue o interruptor principal.

- Ligar o painel:

Pressione o botão liga / desliga duas vezes.

Depois que o interruptor for pressionado uma vez que o LED pisca em verde e a campainha soa continuamente (...). O interruptor de ligar / desligar deve ser pressionado pela segunda vez dentro de 6 segundos. O LED permanecerá verde e a campainha confirmará que o painel está pronto para uso, dando o sinal (-, -).

- O motor elétrico EHP é operado pelo seletor.

- Pressione o interruptor liga / desliga uma vez que o EHP tenha sido usado. O painel emitirá um sinal (...)-,-).

- Desligue o interruptor principal quando sair do navio.

Controle com 'rocker switch':

- Insira o plugue de cabo enrolado no socket.

- Ligue o interruptor principal.

- Ligue o interruptor de corrente de controle.

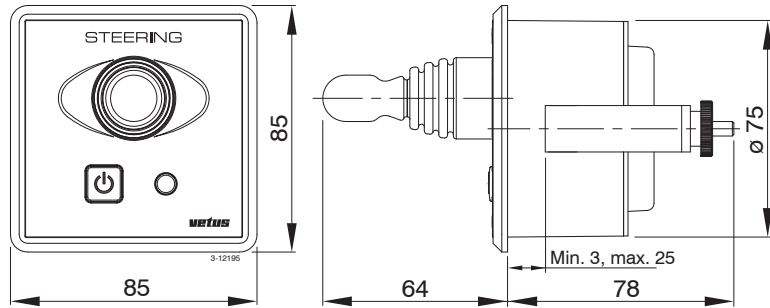
- O motor elétrico EHP é operado pelo seletor.

- Depois de usar o EHP, desligue o interruptor de corrente de controle.

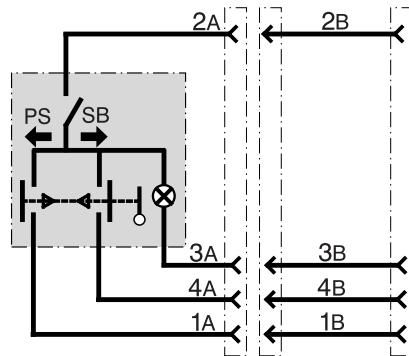
- Desligue o interruptor principal quando sair do barco.

Dimensões principais / esquema elétrico

EHPJSTA

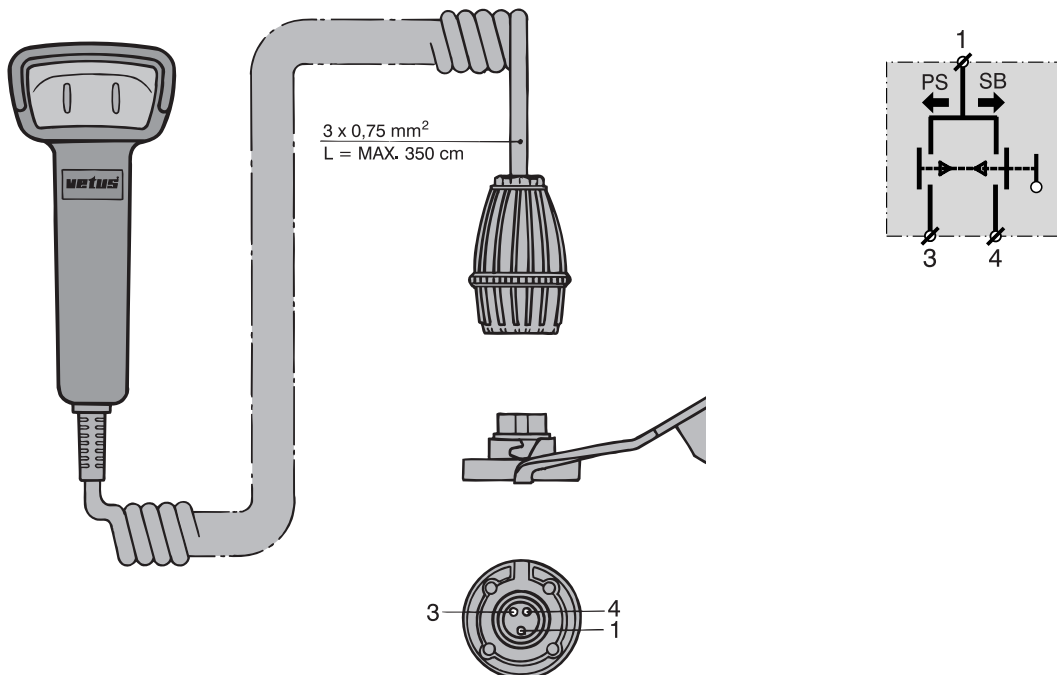


Painel
 1A azul
 2A vermelho (+)
 3A preto (-)
 4A branco



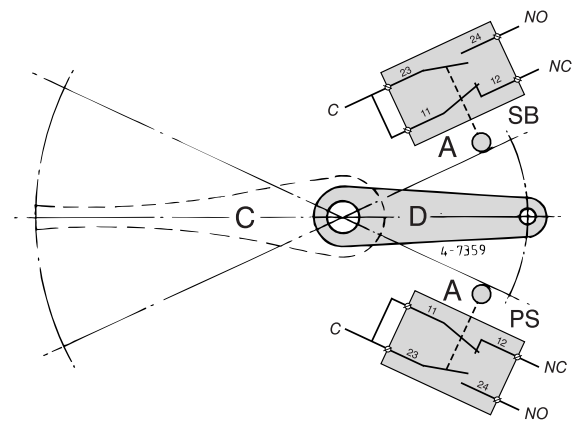
Cabo conector
 1B preto #1
 2B preto #2
 3B preto #3
 4B amarelo/
 verde/

RECONEHP

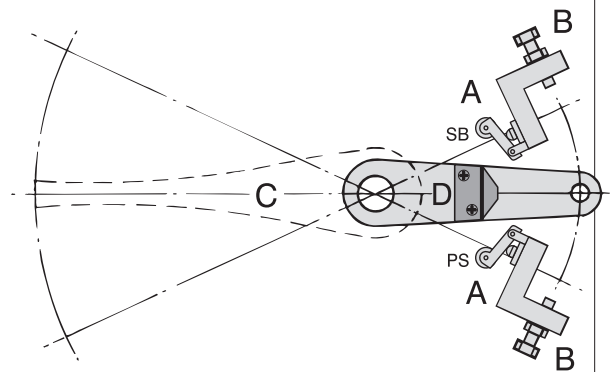


Interruptores de fim de curso

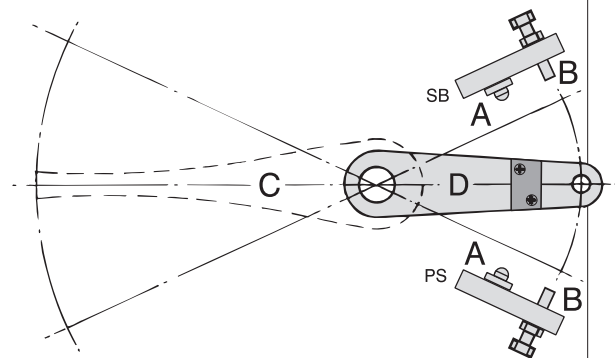
Conexões dos interruptores de fim de curso



Configuração dos interruptores de fim de curso e parada do leme



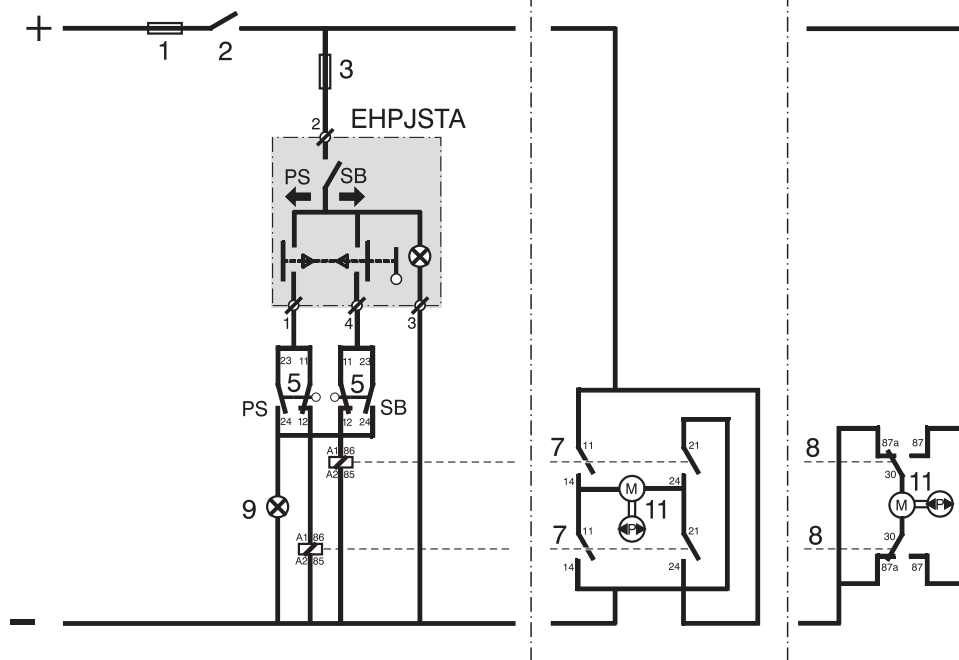
N.B. interruptor de fim de curso instalado em boreste
 interruptor de fim de curso instalado em bombordo



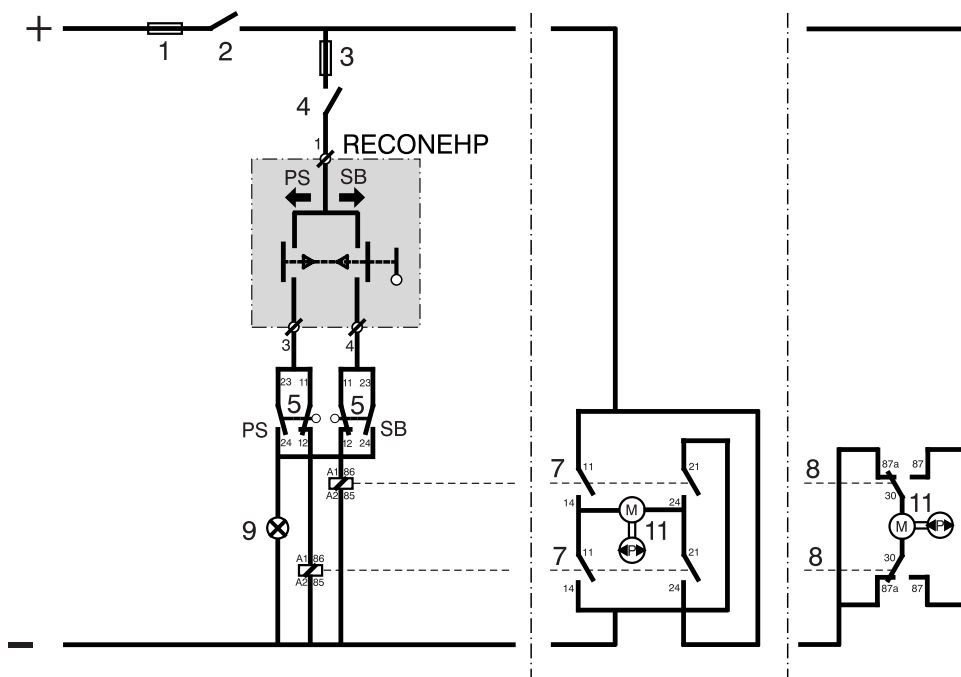
- A interruptor de fim de curso
- B Fim de curso
- C Leme
- D Braço do leme

Exemplos de instalação

EHPJSTA + EHP com motor reversível

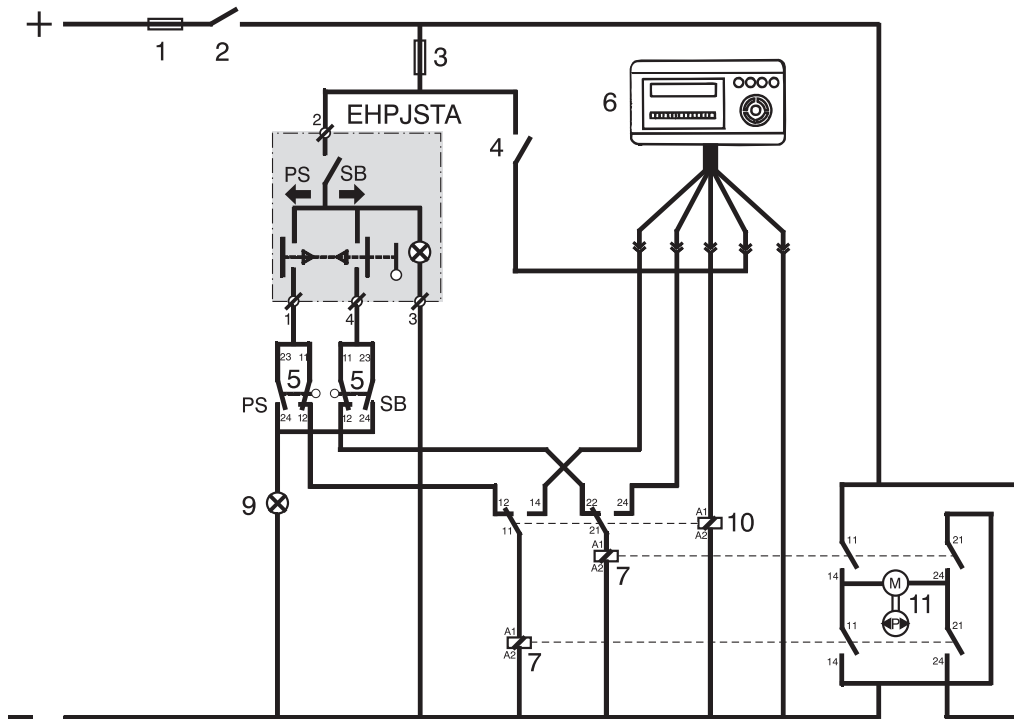


RECONEHP + EHP com motor reversível

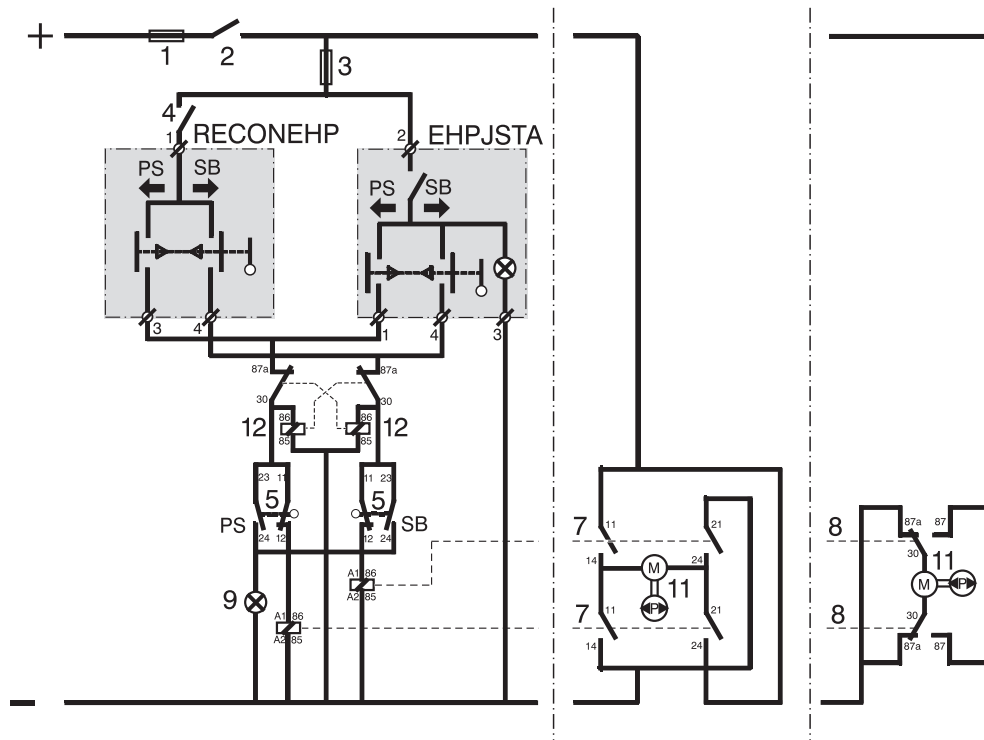


Exemplos de instalação

EHPJSTA + Apiloto-automático + EHP com motor reversível

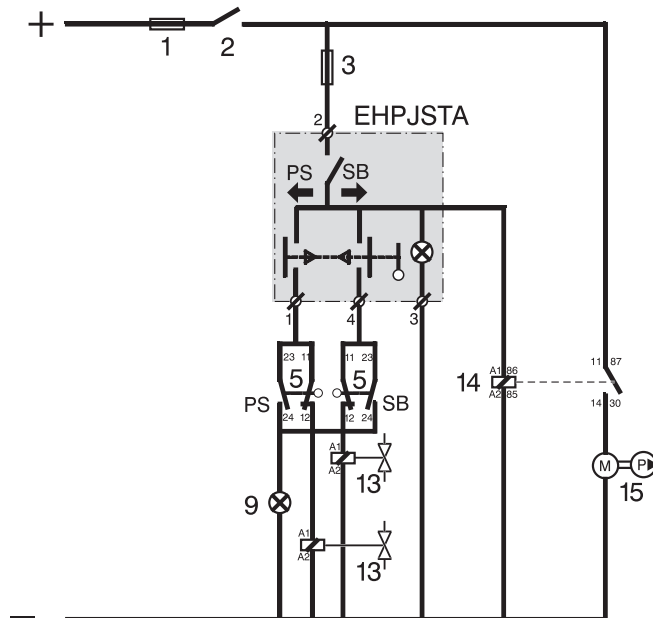


RECONEHP + EHPJSTA + EHP com motor reversível

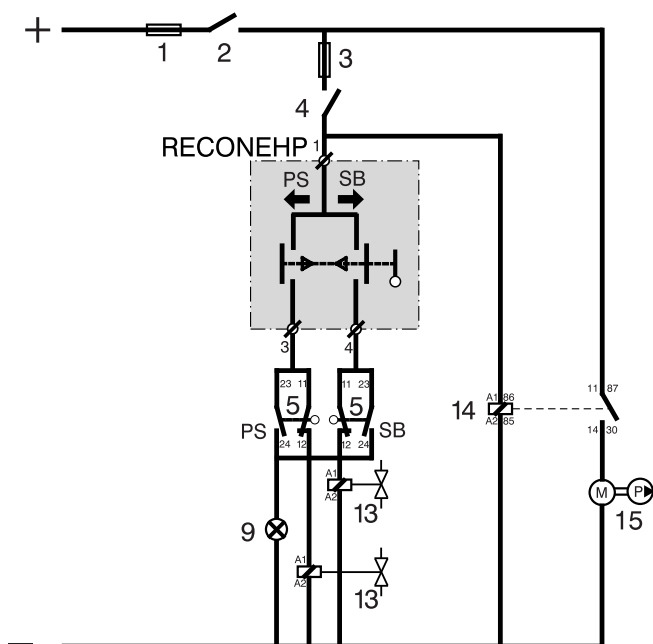


Exemplos de instalação

EHPJSTA + EHP com motor não reversível non



RECONEHP + EHP com motor não reversível non



- 1- Fusível principal
- 2- Interruptor principal
- 3- Fusível de controle de corrente
- 4- Interruptor liga-desliga
- 5- Interruptor de fim de curso
- 6- Piloto automático
- 7- Interruptor magnético (rele)
2x faz contato
- 8- Interruptor magnético (rele)
1x faz e quebra contato
- 9- Luz de aviso de parada do leme
- 10- 1x faz e quebra contato
2x faz e quebra contato
- 11- Motor elétrico reversível
2x quebra de contato
- 13- válvula solenoide valve
- 14- Interruptor magnético (rele)
1x faz contato
- 15- motor eletro-hidráulico não reversível
- 16- Interruptor magnético (rele)
3x faz e quebra contato