



Manual de Instruções para Painel de Controle RD-44 Poly-Planar

Em caso dúvidas na instalação após a leitura do manual, favor entrar em contato com nosso departamento técnico através do telefone ou email:

- **(11) 3477-5655**
- **email: atendimento@marineoffice.com.br**

Horários de atendimento:

Segunda-feira à quinta-feira: 8h – 18h

Sexta-feira: 8h – 17h

Rua Anhaia 982, Bom Retiro – SP

www.marineoffice.com.br

Painel de Controle de Rede de Áudio RD-44

Introdução:

O RD-44 foi projetado para controlar as funções e fontes de áudio do rádio marítimo MRD-70 e do amplificador de zona DSP MZ-100. Com opções de montagem versáteis, o RD-44 pode ser instalado até 60 metros de distância do rádio ou amplificador em uma variedade de posições. Além disso, a função de intercomunicação incorporada permite a comunicação entre as zonas de áudio do barco.



Características:

- Controle total de funções e fontes de áudio
- Tela digital retroiluminada de 32 caracteres
- Escurecimento automático para uso noturno
- Teclado retroiluminada
- Cobertura impermeável e resistente à corrosão
- Opções de montagem com o suporte
- Intercomunicador incorporado
- Controle remoto infravermelho

Controles



- | | | | | |
|----|---|-----------------------|----|---|
| | 1 | Microfone | 9 | Controle de Volume |
| 16 | 2 | Interfone | 10 | Configuração automática de estações |
| | 3 | Predefinições | 11 | Controles de Áudio |
| | 4 | Definir exibição | 12 | Seleção da fonte de rádio |
| | 5 | Afição/próxima faixa | 13 | Liga/desliga |
| | 6 | Afição/faixa anterior | 14 | Mudo |
| | 7 | Banda AM/FM | 15 | Seletor da fonte de amplificação |
| | 8 | Varredura de Canais | 16 | Cabo de rede |
| | | | 17 | Porta infravermelho, sensor de luz ambiente |

Funções dos Controles

- 1 Microfone:** microfone de interfone à prova d'água.
- 2 Interfone:** mantenha pressionado para falar. Solte para ouvir. O interfone substituirá a música nas outras zonas. Ele também desativará um RD-44 silencioso em outra zona enquanto o interruptor for pressionado.

O volume para cada zona com um RD-44 é ajustável. Enquanto mantém pressionado o botão "Mic" (# 2), use o botão Volume (9) para alternar o volume do intercomunicador para cima ou para baixo. (Ver Volume, nº 9). O volume de intercomunicação da zona principal é configurado usando um potenciômetro no roteador RT-20 (consulte as Instruções RT-20)

- 3 Predefinições:** sintonize uma estação desejada de AM, FM 1, FM2 ou XM (opcional) e segure o botão predefinido desejado por pelo menos 2 segundos. A exibição mudará para mostrar qual preset foi programado.
- 4 Display:** Permite a configuração dos modos de exibição. Atrasa após 2 segundos. Exibe informações disponíveis dos formatos WMA, MP3 ou XM. Ao pressionar o botão, as funções de exibição avançam.

No modo CD: x1 = Artista x2 = Álbum x3 = Pasta x4 Faixa / Hora

No modo XM: x1 = Artista x2 = Canção x3 = Categoria

- 5 Cima:** muda a frequências de rádio ou de faixas.
- 6 Baixo:** muda a frequências de rádio ou de faixas.
- 7 Seleção de Banda:** escolha entre os bancos de estação AM 1, AM 2 e FM 1, FM2, FM 3.
- 8 Scan:** modo AM / FM. Sintoniza e pára nas estações disponíveis por alguns segundos. Pressione escanear (scan) uma segunda vez ou um dos botões de sintonia para parar a digitalização.
- 9 Volume:** Ajusta o volume alternando o botão direito ou esquerdo. Gire para a esquerda e segure para diminuir o volume ou para a direita e segure para aumentar o volume. Este botão é auto-centrado.
- 10 Configuração automática de estações (AUTO):** faz varreduras para estações fortes e pára. Pressionando o botão novamente, selecionará a próxima estação. O receptor rolará a escala de frequência e começará novamente na parte inferior.

- 11 Controle de áudio:** pressionando este botão irá percorrer as funções de áudio do rádio. Use o botão Volume (9) para ajustar a função para cima, para baixo ou centro "C". As funções variam ligeiramente entre o MRD-70 e o MZ100. Depois de esperar 3 segundos, o rádio irá sair do menu.

MRD-70:

- Bass (grave): pode ser ajustado até +/- 12
- Treble (agudo): pode ser ajustado até +/- 12
- Balance (esquerda e direita): pode ser ajustado até +/- 15
- Fader (frente e trás): pode ser ajustado até +/- 15
- Loud: Ajusta dinamicamente o nível dos graves ao volume quando ligado (ON)

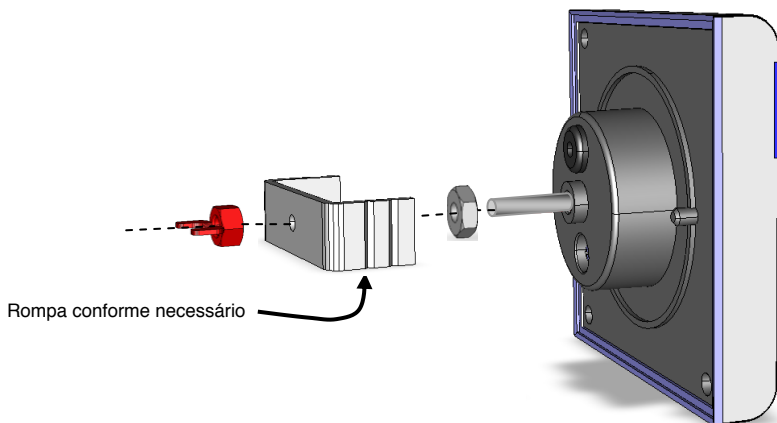
MZ-100 Amplifier:

- Bass (grave): pode ser ajustado até +/- 12
- Treble (agudo): pode ser ajustado até +/- 12
- Space: ajuste para 0, 1 ou 2. Este recurso exclusivo adiciona uma função no áudio que simula um espaçamento maior nos alto-falantes. Pressione 3 vezes para sair da função.
- Loud: Liga / desliga a intensidade dinâmica (aprimoramento de graves)
- EQ: liga / desliga o EQ selecionado (consulte as instruções do MZ100)

- 12 Source:** Seleciona uma fonte daqueles disponíveis no rádio MRD-70, como AM 1-2 FM 1-2-3 CD / MP3, AUX1, AUX2 e XM, se instalado.
- 13 Power:** Permite ligar e desligar a tela RD44, MRD-70, amplificadores MZ e seus periféricos.
- 14 Mute:** silencia o áudio na zona local.
- 15 Amp Source:** Seleção de fonte para os amplificadores da série MZ. Não utilizado com o MRD-70.
- 16 Cabo de Rede:** Conecta os componentes RD44, RT20 e MZ100
- 17 Sensor de luz e porta infravermelho:** receptor para MRR2 remoto e detecta luz ambiente e ajusta automaticamente a iluminação de fundo.

Montagem do Painel

(Cabo de Rede não mostrada para maior clareza e visibilidade)



O RD44 pode ser montado em um painel usando o suporte "U" fornecido e o conjunto de parafuso de aço inoxidável.

Insira o prisioneiro fornecido na caixa traseira rosca. Use uma das porcas de 5mm para travar o perno no lugar.

Encontre uma localização adequada com profundidade suficiente e acesso para o cabo de conexão da rede DIN e acesso à mão para apertar a porca.

Use o modelo fornecido para fazer 2 furos: 2 1/8" (54mm) para o corpo principal e 3/16" (5mm) para o pino de localização. Insira o RD44 e use o suporte e a porca para proteger a tela. Não aperte demais a porca.

O suporte "U" possui seções que podem ser removidas para painéis grossos.

Suporte de montagem

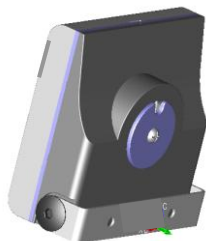
O RD-44 também pode ser montado usando a tampa traseira e o suporte fornecidos. O suporte pode ser instalado para o painel ou montagem na cabeça.

Certifique-se de que haja folga adequada e um bom ângulo de visão para a exibição. Além disso, considere o roteamento do cabo de rede.

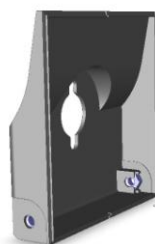
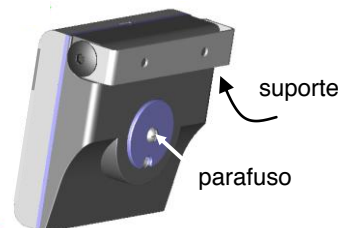
Use o suporte para marcar a posição dos furos de fixação.

Suporte de montagem continuação

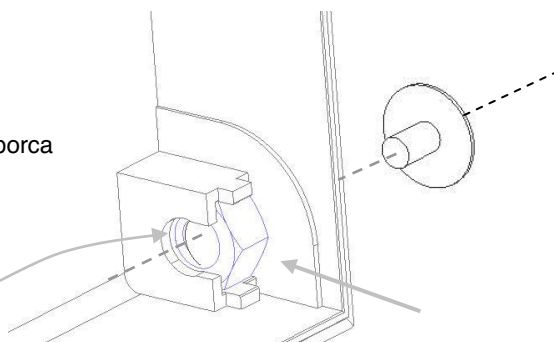
montagem em painéis



montagem suspensa



detalhe da porca



Instalando a Contracapa

Um parafuso M5 curto (10 mm) segura o conjunto do painel traseiro no corpo do RD-44. Remova o painel traseiro e insira as porcas sextavadas de 8 mm fornecidas nos entalhes de retenção, como mostrado acima no detalhe.

Use os parafusos de 8 mm e a placa de cobertura fornecida para fixar o suporte à carcaça traseira. A carcaça traseira pode ser girada 180 ° para a montagem em painéis ou suspensa.

Use o parafuso curto de 5mm para fixar a carcaça traseira ao corpo RD-44.

Conectando o Cabo DIN do Sistema



O RD-44 liga-se ao sistema usando um único cabo com extremidades estanques disponíveis em comprimentos de 10ft (3m), 20Ft (6m) e 60ft (18m). Estes cabos podem ser usados em qualquer combinação para fornecer o comprimento de conexão necessário.



O cabo DIN é "Keyed" para evitar o desalinhamento, e todas as conexões são de gênero específico.

Deixe as tampas de extremidade quando rotear para evitar danos ou contaminação nas ligações. A tampa é projetada para puxar através de conduítes.

(Extremidade da capa do conector removida)

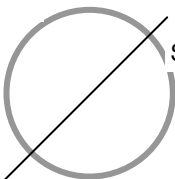


As extremidades da tampa do conector azul podem ser descartadas se for necessário um diâmetro menor. Use o tubo de encolhimento para selar as conexões.

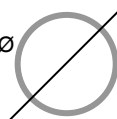
Antes de fazer os furos para passagem de cabos, certifique-se de que há espaço suficiente atrás. Desconecte sempre a energia antes de perfurar ao redor das conexões elétricas.

Diâmetro do furo requerido:

Com a capa: = 7/8" (22mm) Ø



Sem a capa: = 1/2" (13mm) Ø



Certifique-se de usar Grommets ou outros tipos de proteção de fricção quando passar cabos através de anteparas de fibra de vidro ou metal.



Provide strain relief by securing cables with proper cable ties. Fornece alívio de tensão segurando cabos com laços de cabo adequados



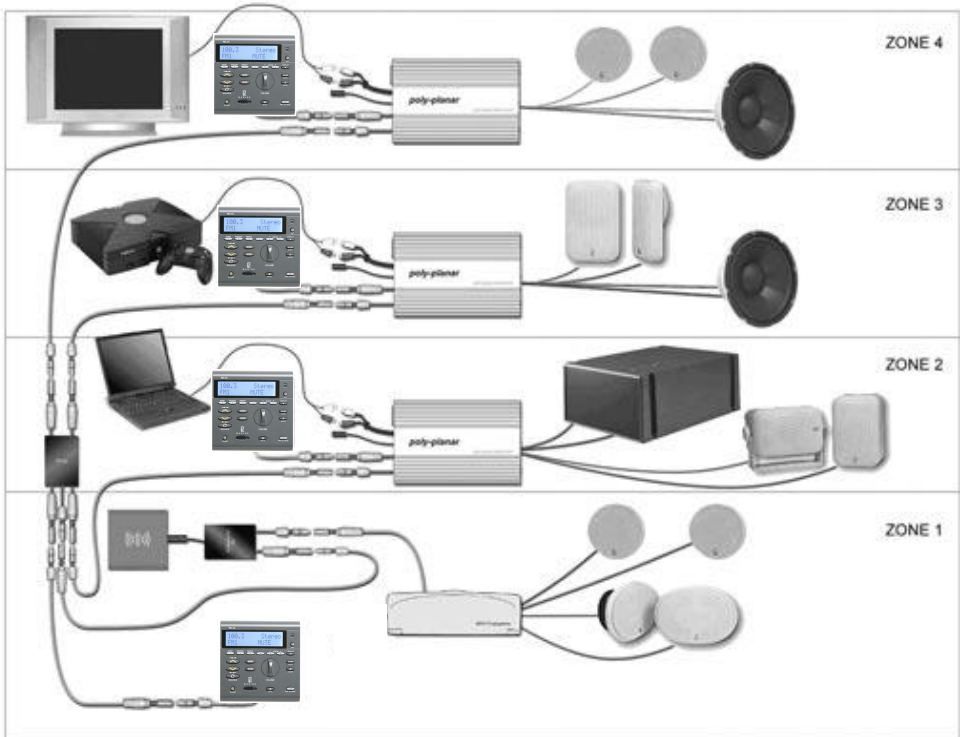
Conexões do sistema

O RD44 pode ser usado em várias configurações:

Sistema MRD70 básico, zona única

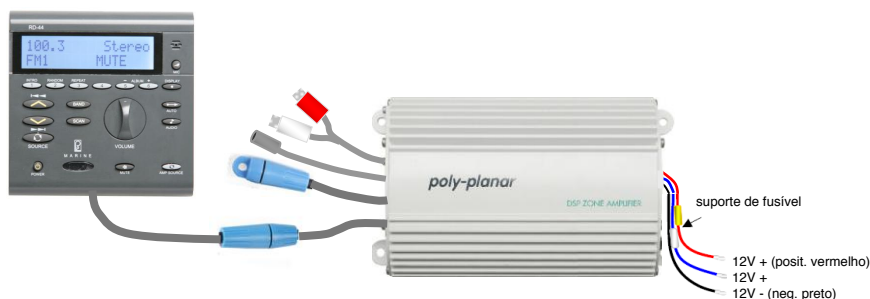


Sistema de zona múltipla usando roteador RT-20 (consulte o manual de instruções RT-20, MRD70)



Zona Única com Amplificador DSP MZ-100

O MZ-100 pode ser controlado pelo painel de controle RD-44. Usando um cabo de extensão ICC 10, 20 ou 60 DIN (não mostrado), o painel pode estar a uma distância de até 60 metros do amplificador. Conecte o RD-44 ou o cabo de extensão na tomada CONTROL PANEL no MZ-100. Certifique-se de apertar os conectores impermeáveis



O MZ-100 pode suportar 1 entrada auxiliar, como doca iPod ou outro media player. (Consulte o manual de instruções MZ-100)

Controle remoto sem fio MRR2

O controle remoto wireless Poly Planar MRR2 pode ser usado com a tela RD44. Simplesmente aponte o controle remoto na tela e você pode ativar as funções primárias. O MRR2 requer "Linha de visão" para a janela do infravermelho e exibirá até 30 pés de distância.



Especificações

Tensão de operação.....	13,8V (10 - 16V) DC
Dimensões.....	112 x 112 x 37mm
Grau de proteção.....	IP65
Peso.....	0,43 Kg