



Manual de Instruções para Sensor de Nível Eletrônico Johnson Pump

Em caso dúvidas na instalação após a leitura do manual, favor entrar em contato com nosso departamento técnico através do telefone ou email:

• **(11) 3477-5655**

• **email: atendimento@marineoffice.com.br**

Horários de atendimento:

Segunda-feira à quinta-feira: 8h – 18h

Sexta-feira: 8h – 17h

Rua Anhaia 982, Bom Retiro – SP

www.marineoffice.com.br



Termo de Garantia

Acessórios Náuticos e Peças de Reposição

A Marine Office tem como compromisso oferecer produtos de qualidade e durabilidade que correspondam com as expectativas de seus clientes. Comprometemo-nos a reparar ou substituir, gratuitamente mediante a aprovação da solicitação de garantia, os produtos que sejam reconhecidos pelo nosso Departamento Técnico como defeituosos. Os produtos serão reconhecidos como defeituosos quando apresentarem qualquer defeito relacionado a material ou processo de fabricação.

A garantia só é permitida para produtos, que mesmo seguindo as instruções de instalação e uso, apresentarem não conformidade com as especificações técnicas do respectivo fabricante. Neste sentido, concede a presente garantia contratual aos produtos adquiridos, cujos termos estão baseados no Código de Defesa do Consumidor. Lei nr. 8.078 de 11 de Setembro de 1990.

Termos de Garantia e Prazos

- Os produtos distribuídos e comercializados pelas Marine Office, possuem garantia legal de 90 (noventa) dias, a contar da data de emissão da Nota Fiscal de Compra.
- Para abertura do processo de Solicitação de Garantia, o cliente deverá comunicar a Marine Office, o respectivo produto e defeito apresentado.
- Os custos relacionados ao transporte/envio do produto são de responsabilidade do cliente;
- O produto deverá ser entregue em sua embalagem original, acompanhado da Nota fiscal de Compra, indicando o respectivo produto e a data de compra.
- Após recebimento do produto, a Marine Office terá um prazo de 30 (trinta) dias para reparar ou substituir o produto defeituoso. Este prazo está amparado pela Lei nr. 8078; parágrafos 1 e 2 - artigo 18. Será considerado produto dentro do prazo de garantia todos aqueles que chegarem ao nosso departamento dentro da data estipulada deste Termo de Garantia e em conformidade com a Nota Fiscal de Compra.
- Caso seja constatado que o produto apresenta defeito material ou de fabricação, caberá a Marine Office, através de seu Corpo Técnico definir se irá reparar ou substituir o produto.
- Os produtos retornarão aos clientes sempre que não forem constatados os defeitos alegados, ou mesmo em casos de descumprimento de qualquer das condições de exclusão de garantia que serão apresentadas a seguir.

Condições de Exclusão de Garantia

- Desgaste ocorrido por uso intenso ou exposição à condições adversas e não previstas para o uso do produto específico.
- Danos causados durante o transporte ou montagem e desmontagem do produto.
- Mau uso, esforços indevidos, ou uso diferente daquele proposto pelo fabricante para cada produto. Defeitos ou desgastes causados por uso que não forem explicitamente indicados para esse fim.

- Problemas causados por montagem em desacordo com o manual de instruções, ou relacionados a adaptações ou alterações realizadas no produto.
- Problemas relacionados a condições inadequadas do local onde o produto foi instalado.
- Maus tratos, descuido, danos causados por acidentes, quedas e etc; limpeza ou manutenção em desacordo com as instruções do fabricante.
- Danos causados por serviços de limpeza e/ou conserto contratados pelo cliente.

Observações Importantes

Após observar ou relatar um problema no produto, entre em contato com a Marine Office para informar o ocorrido. Não mexa ou inspecione o produto para solução do problema, isso invalidará a garantia. A Marine Office é única e exclusivamente responsável por inspecionar, laudar e solucionar o problema existente. Para sua tranquilidade, preserve-o junto ao Documento Fiscal e/ou manual de instruções de seu produto em local de fácil acesso.

Assistência Técnica Autorizada

Marine Office C.I.E.R.C. LTDA

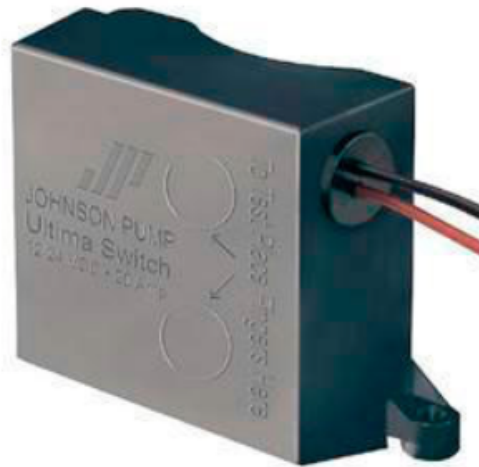
Rua Anhaia, 982 - Bom Retiro - SP - CEP 01130-000

Telefone: (11) 3477-5655

Email: atendimento@marineoffice.com.br

Site: www.marineoffice.com.br

Sensor de Nível Eletrônico - 36303



Leia antes de Instalar

O Sensor Eletrônico de Nível é um interruptor de estado sólido altamente confiável que não usa peças mecânicas ou mercúrio tóxico para detectar o nível da água e controla automaticamente uma bomba de porão de 12V DC ou 24V DC. O interruptor ativa a bomba quando o nível de água atinge 2" (51mm) ou mais e desliga a bomba quando o nível de água atinge abaixo de 3/4" (19mm). O Sensor ajusta-se automaticamente entre a bomba de porão de 12 V DC ou uma bomba de 24 V DC sem quaisquer ajustes necessários.

Atenção

- Conecte um fusível em linha de amperagem apropriada (especificado com a bomba).
- O sensor foi projetado para operação de 12V ou 24V DC. Não use outras tensões. Não use fontes de energia convertidas AC ou AC-DC.
- A falta do fusível apropriado e na conexão dos fios de acordo com as instruções fornecidas invalidará qualquer garantia e poderá causar sérios danos ou ferimentos.

Instalação do sensor

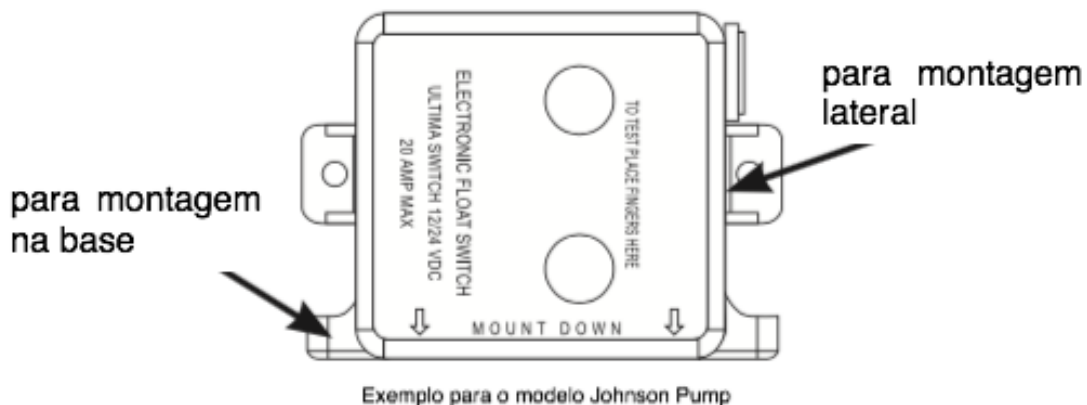
Localização

1. Monte o sensor na posição vertical e perto da bomba, de modo que o nível da água seja igual na bomba e no sensor.
2. Não monte o sensor diretamente no casco da embarcação. Use um bloco de montagem de madeira compensada marinha (polywood) de pelo menos 19mm (3/4") de espessura ao casco do barco para fixar o sensor.
3. A parte inferior do sensor pode ser montada mais alta, mas nunca inferior à base da bomba.

Nota: Se você montar o sensor no lado do barco, certifique-se de apertar o sensor usando as abas para montagem lateral e siga as mesmas instruções para a montagem do sensor na posição vertical.

Montagem

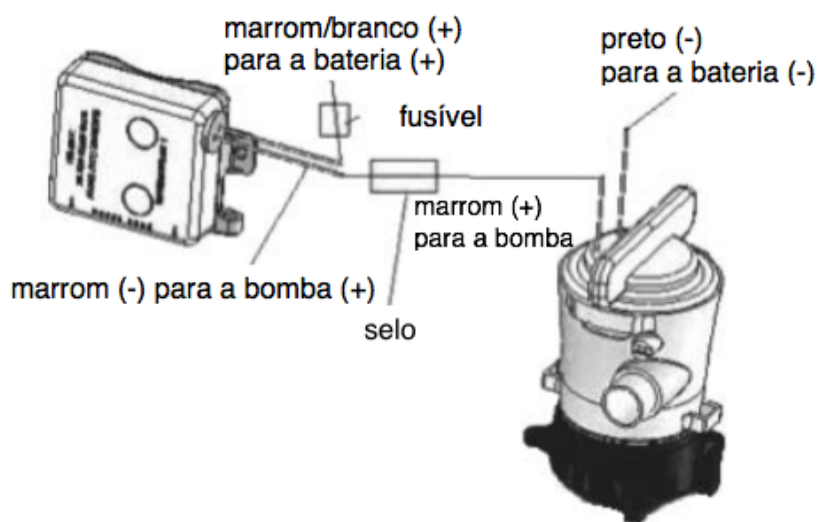
1. Marque os furos piloto na base do sensor usando os orifícios existentes.
2. Para evitar a perfuração da embarcação, coloque a broca na profundidade apropriada para os furos piloto.
3. Fixe o sensor diretamente no bloco usando parafusos de aço inoxidável.



Fiação

1. Conecte o interruptor manual remoto e o fusível interno entre a bateria e o sensor.

2. As conexões da fiança devem ser feitas com terminais permanentes resistentes à água. Os terminais devem ser revestidos com fita isolante apropriada. As conexões de montagem devem estar acima do nível mais alto da água para permanecerem secas.
3. O fio marrom com linha branco (+) deve ser conectado ao fio com fusível para o terminal positivo (+) da bateria.
4. O fio marrom (-) deve ser conectado ao positivo (+) da bomba.
5. O fio preto, negativo (-), da bomba para o terminal negativo (-) da bateria.
6. Painel de controle de 2 posições Auto / On. Conecte o fio marrom do sensor e fio positivo (+) da bomba no positivo (+) do painel (posição ON). Conecte o fio marrom com linha branca ao terminal bateria positivo (+) da bateria (fusível necessário).
7. Painel de controle de 2 posições OFF/ON. Conecte o fio marrom do sensor ao fio positivo (+) da bomba. Conecte o fio marrom com linha branca do sensor ao fio positivo (+) (posição On) do painel (é necessário um fusível).
8. Painel de controle de 3 posições ON / OFF / Auto. Conecte o fio marrom do sensor e o fio positivo (+) da bomba no positivo (+) (Posição ON) do painel. Conecte o fio marrom com linha branca do sensor com o fio positivo (+) (Posição AUTO) do painel (é necessário um fusível). O negativo (-) da bomba sempre ao terra.



Operação

1. Depois que a instalação do sensor estiver completa, segure dois dedos sobre as áreas circulares do sensor por aproximadamente 10 segundos. Se a fiação estiver correta, a bomba de porão será

ativada. Se você remover um dedo do círculo superior, a bomba deve continuar ligada. Após a remoção de ambos os dedos, a bomba de porão deixará de funcionar depois de um curto atraso.

2. Certifique-se de testar o sensor com água no porão da embarcação para reafirmar que a bomba irá ligar e desligar adequadamente. Se a bomba de porão não for ativada conforme necessário, um reposicionamento do sensor pode ser necessário.

Solução de problemas

A bomba não liga

- Verifique a fiação
- Verifique o fusível
- Verifique se a bomba está conectada diretamente à bateria

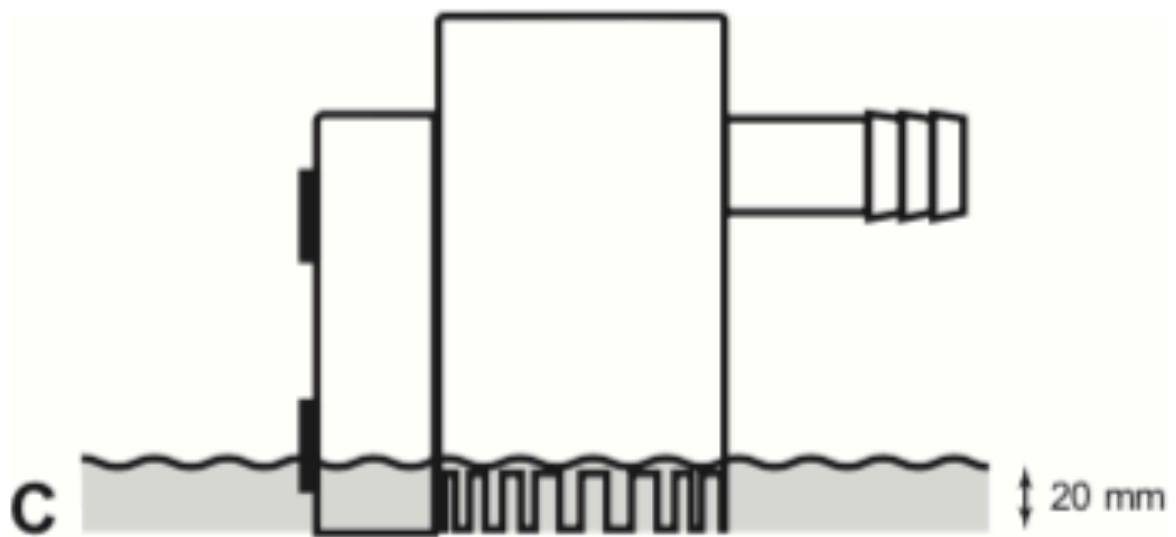
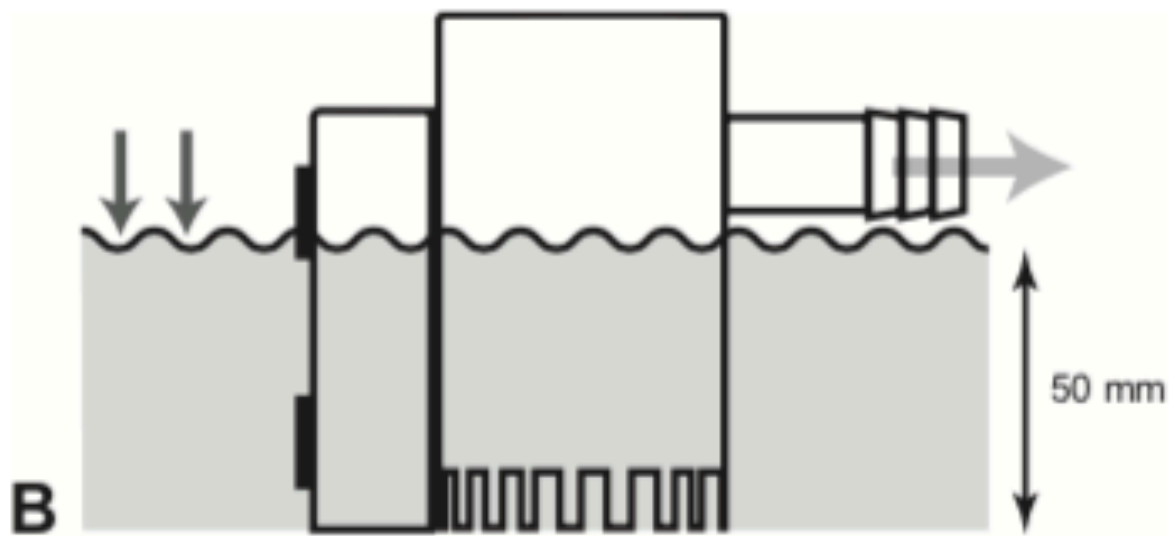
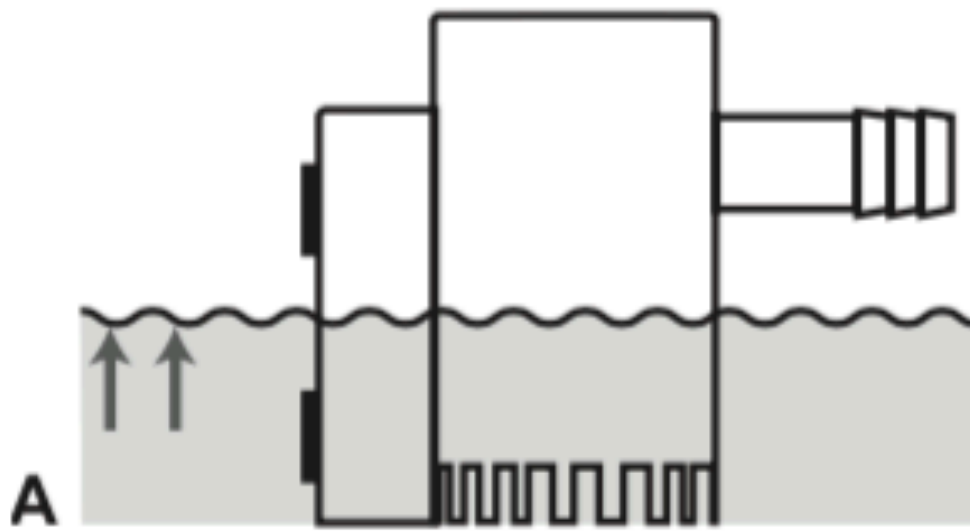
A bomba funciona continuamente

- Verifique se há fios trocados
- O sensor foi montado abaixo da bomba

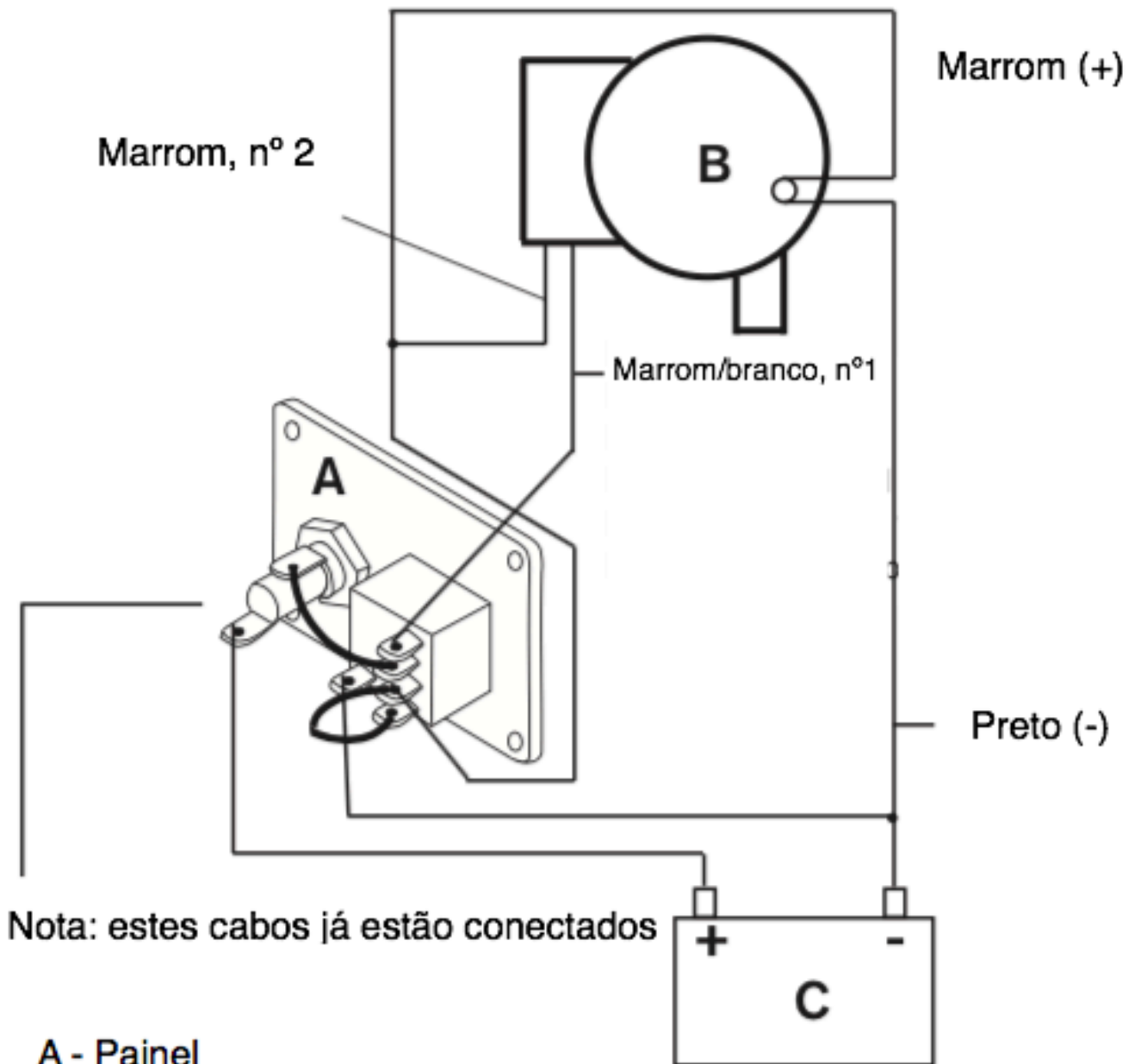
Manutenção

Seu sensor fornecerá anos de operação sem manutenção. Em caso de mau funcionamento, certifique-se de que o sensor esteja livre de detritos flutuantes. Mantenha sempre todas as conexões de fusíveis e fios em lugares altos e secos.

A INSTALAÇÃO INCORRETA INVALIDA A GARANTIA

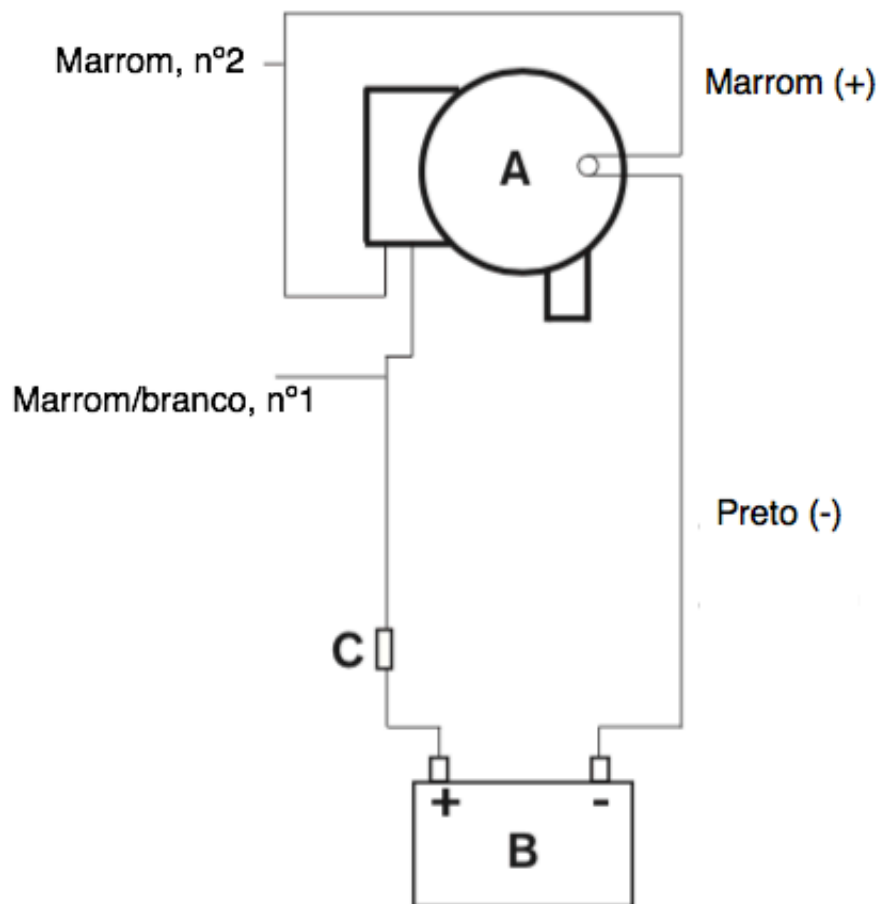


Esquema elétrico com painel de controle Johnson Pump



- A - Painel
- B - Bomba de porão
- C - Bateria

Esquema elétrico sem painel



A - Bomba de porão

C - Fusível

B- Bateria